

QSL Lotw Multi-PC

Vous voulez pouvoir utiliser TQSL depuis un second ordinateur que celui ou vous aviez installé le certificat initial.

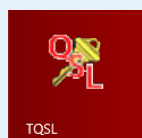
C'est possible.

Le **fond bleu** concerne le **PC principal** et le **fond rouge** concerne le **PC secondaire**.

Personnellement pour avoir un « backup » depuis l'un ou l'autre des PC, j'ai choisi un emplacement de stockage réseau de type NAS.

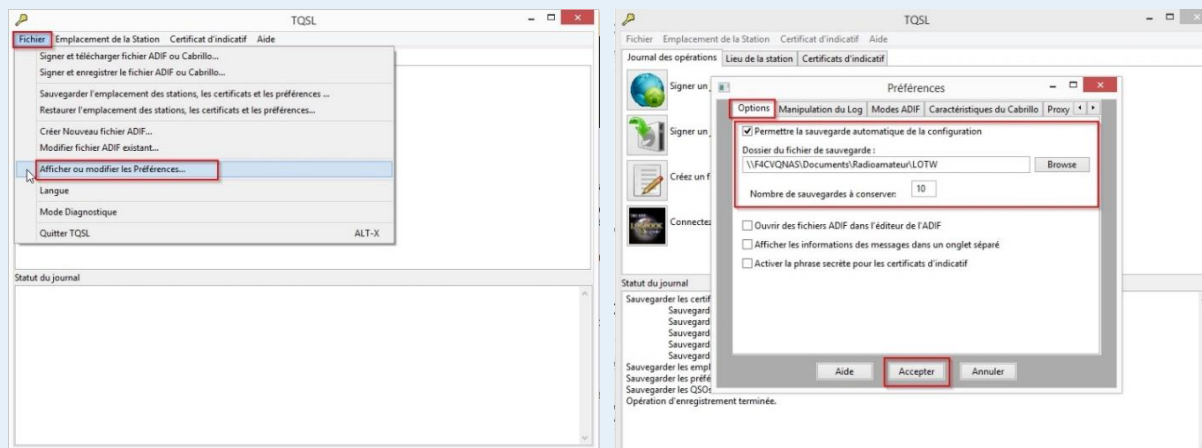
Sur votre ordinateur principal :

Ouvrez TQSL

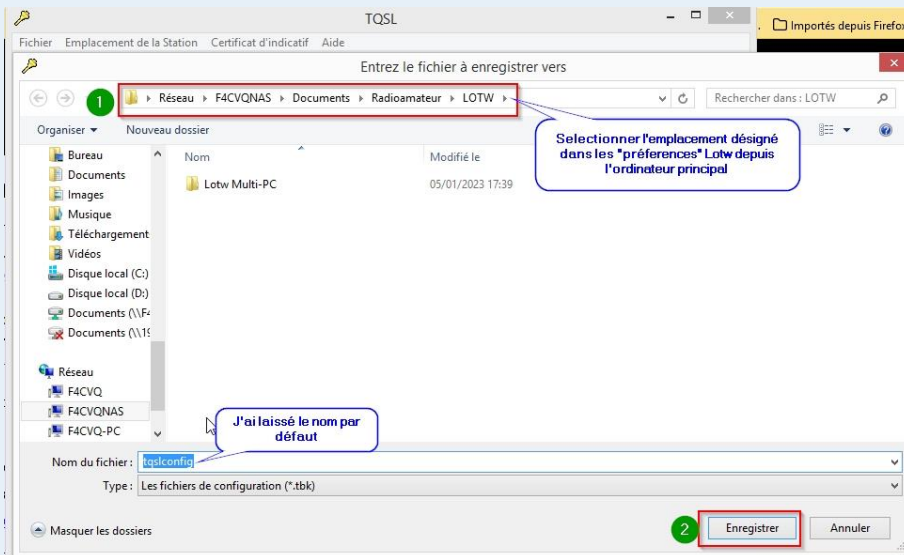
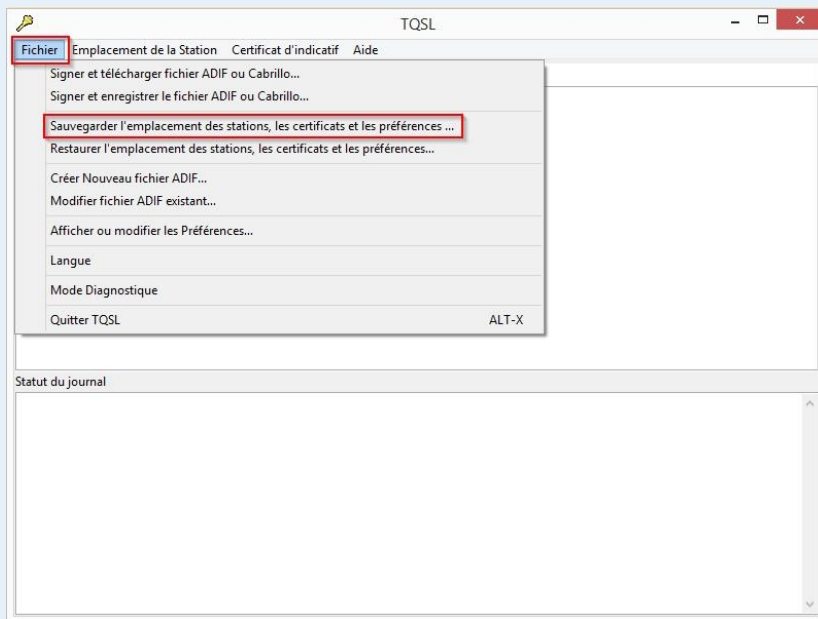


Allez dans « préférences » pour spécifier la destination de sauvegarde des préférences, certificats, etc.

Mette l'emplacement de sauvegarde (réseau chez moi) depuis le PC Principal.



Sauvegarder les préférences (depuis le PC principal) :



Vous aurez donc un fichier Tqslconfig.tbk sur l'emplacement désigné.

Vous pouvez contrôler avec l'explorateur de fichier.

F4KIY
Radio Club du Pays de Nied

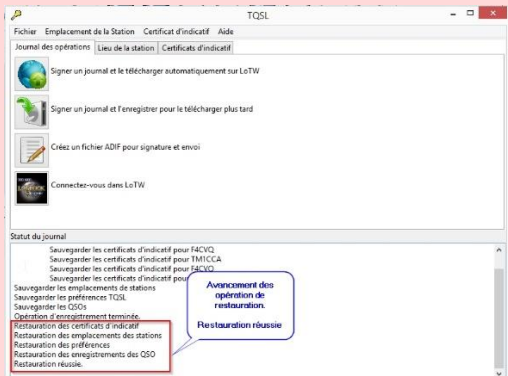
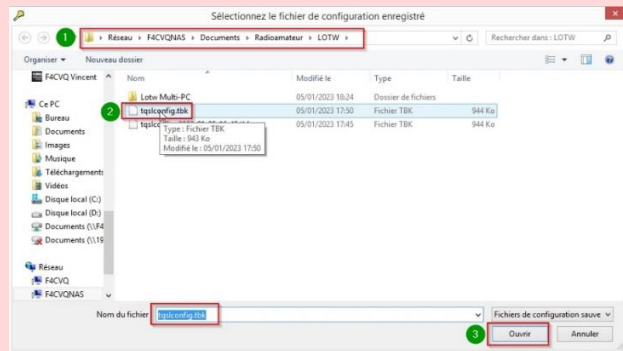
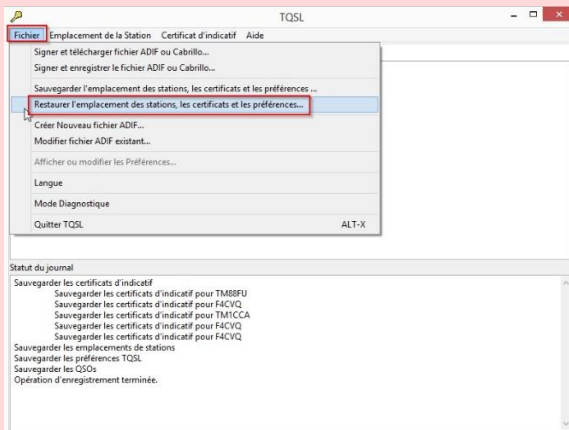
RA88.ORG
Radio-Club ouvert à 21H00
tous les 1er et 3ème Vendredi
Association Radio Amateur 88, Radio-Club F8KHP, Salle fernand durin, 88390 UXEGNEY

Sur le PC secondaire

Télécharger TQSL : <https://www.arrl.org/tqsl-download>

Installer TQSL, cela vous savez le faire car vous l'avez déjà fait sur le PC principal.

Une fois TQSL lancé. Choisissez « restaurer les sauvegardes »



Bien joué... vous pouvez télécharger vos qso depuis le PC Secondaire.

Merci Florent F4EJL pour l'information.