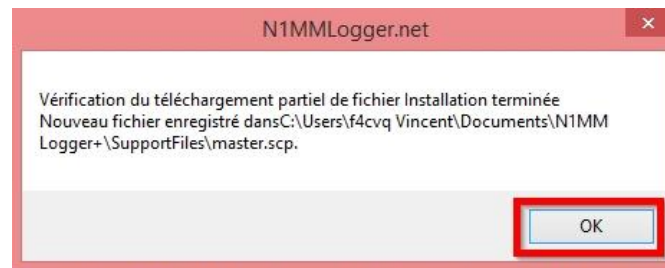
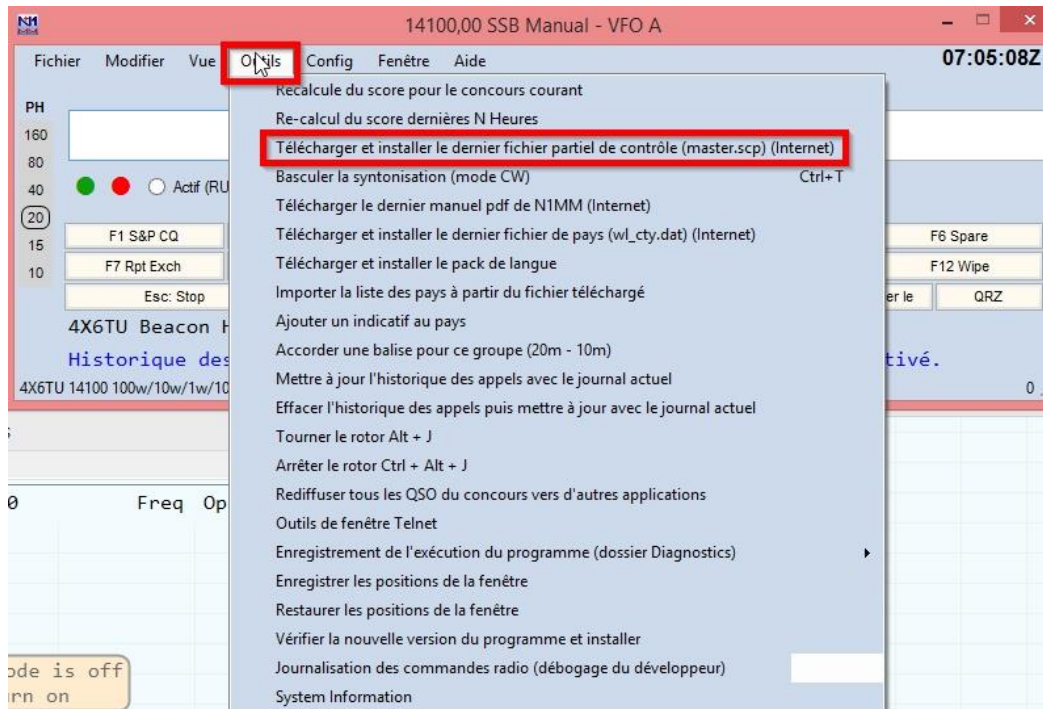


## MISE A JOUR DES FICHIERS et AFFICHAGE « partiels » indicatifs

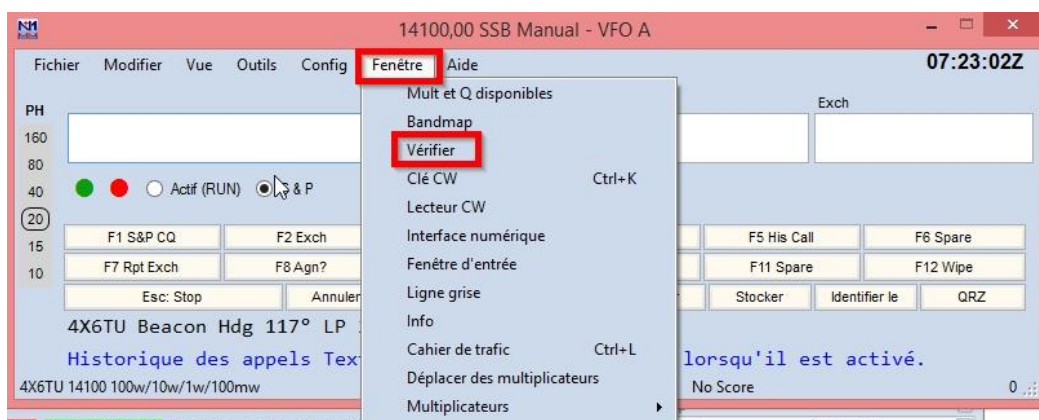
N1MM vous facilite les choses et vous indiquant les possibilités d'indicatif en fonction du début d'indicatif saisie

Pour ce faire, il est utile de mettre à jour les fichiers de recherche de partiels indicatifs.

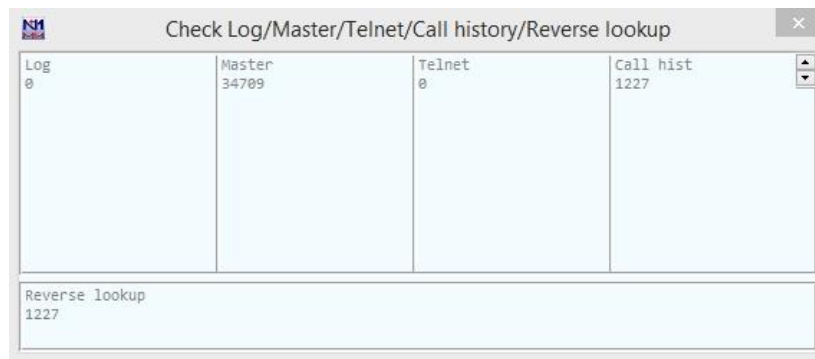


Le fichier master.scp est à jour.

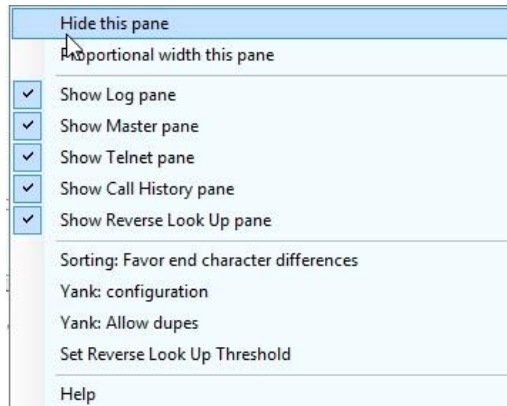
## Comment avoir l'affichage des « partiels »



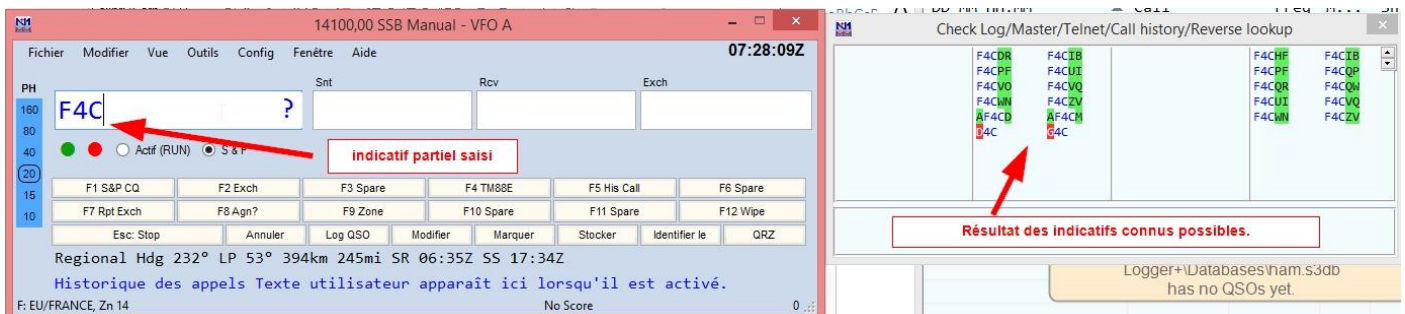
La fenêtre de vérification (Check) s'affiche



Sur cette fenêtre, en faisant un « clic droit » vous pouvez choisir les données affichées.

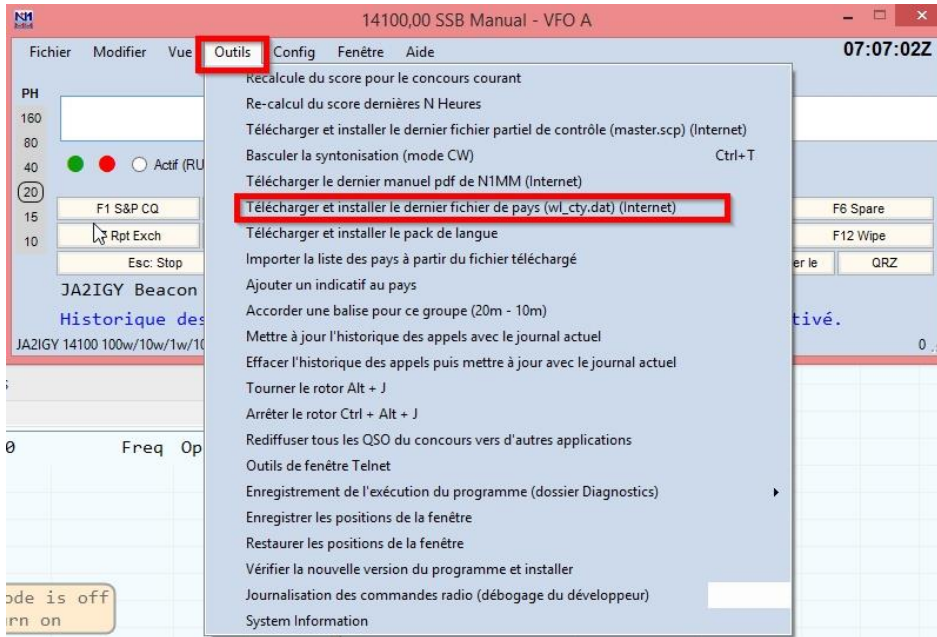


Voici le résultat lors de la saisie des premières lettres d'un indicatif.

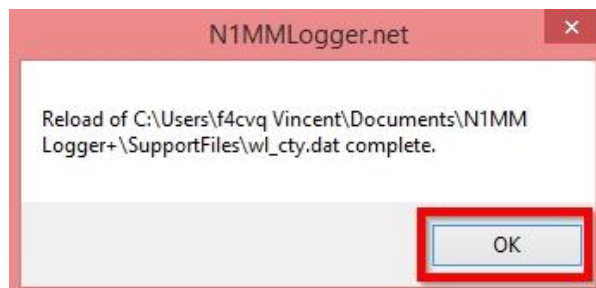


## MISE A JOUR DES FICHIERS PAYS

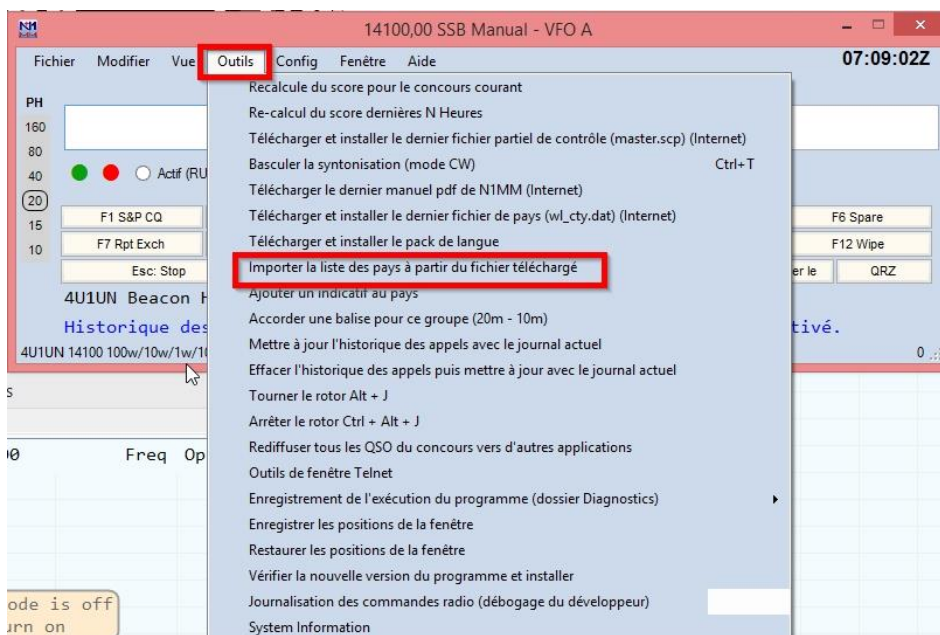
Vous pouvez également mettre les fichiers « pays » aussi. Votre aurais alors des données fiable.

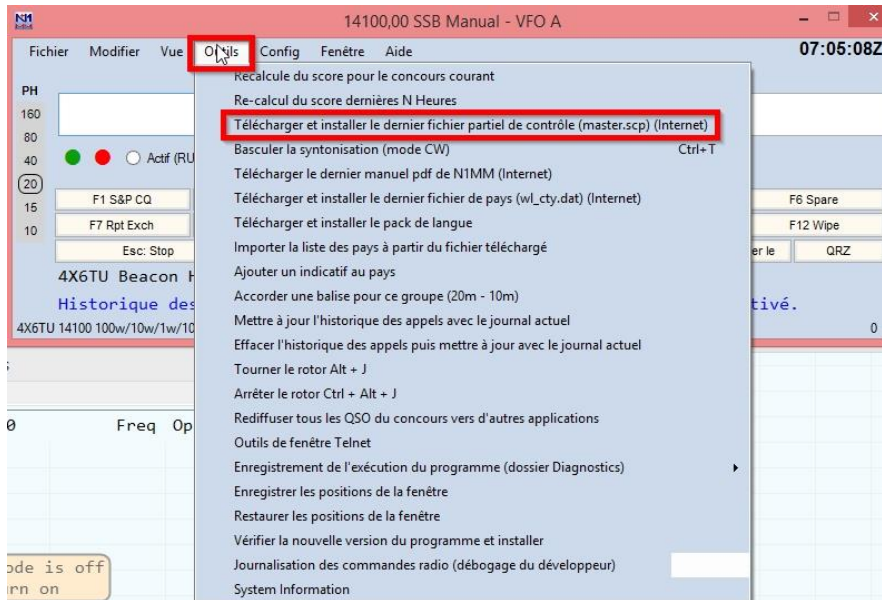


Voici la fenêtre affichée lorsque la mise à jour est faite.

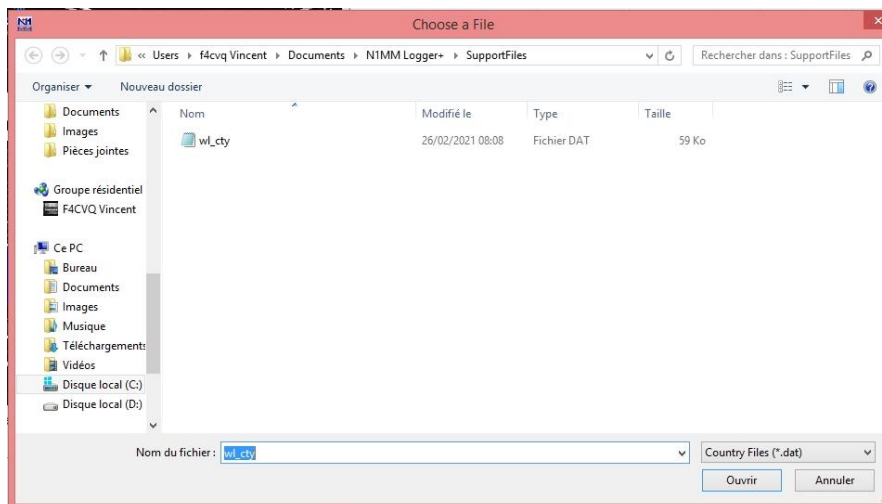


Une autre possibilité est également disponible, mettre à jour le fichier pays depuis un fichier que vous avez téléchargé sur votre ordinateur.

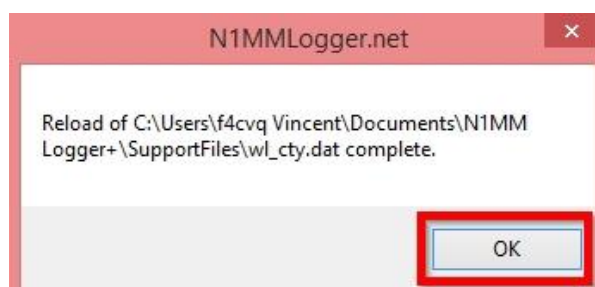




Sélectionnez le fichier wt.cty que vous avez téléchargé sur votre source perso (autre que N1MM)



La mise à jour est faite !!



Bon contest...

Facebook page : <https://www.facebook.com/HamradiologoF4CVQ>

Website : <https://f4cvq88.wordpress.com/hamradio-logo/>

